

## IN VINO SOAVITAS

Avvicinamento sensoriale ai vini del Soave e del Valpolicella



*Un'esperienza sensoriale davvero unica destinata, in particolar modo, alle persone con disabilità visiva. Gli stessi ideatori del tour sono ipovedenti e non vedenti e hanno personalmente sperimentato il percorso traendone alta gratificazione.*

Programma dei 3 giorni

### 1° giorno

Arrivo e sistemazione in Hotel Roxy Plaza 4\* (check in dopo le ore 15.00). L'Hotel Roxy Plaza si trova a Soave a pochi chilometri da Verona, appena fuori delle mura del Castello Scaligero, le cui origini risalgono indietro nel tempo fino Alto Medioevo. È un albergo 4 stelle interamente rinnovato e dove sicuramente troverete un ambiente raffinato e confortevole con camere molto spaziose, suddivise in doppie e triple, con servizi privati, pavimenti in parquet ed elegantemente arredate. In ogni camera troverete attenzione per i dettagli e la stessa cura nel loro riordino. Numerosi comfort per regalarvi un piacevole soggiorno.

Serata libera e, per chi lo desidera, visita by night del centro storico del borgo antico di Soave. Cena libera. Pernottamento.

### 2° giorno

Prima colazione in hotel.

Ore 9:30 trasferimento in minivan a Montecchia di Crosara presso la rinomata Cantina Sandro de Bruno in località Pergola, famosa per i vini Durello, Soave e Recioto. Accoglienza da parte del titolare Sandro che farà una breve presentazione della sua attività. Ore 10:00 circa inizio attività.

Degustare vino significa immergere i nostri sensi in un mondo fatto non solo di profumi e di gusti ma anche di tradizioni e curiosità. L'innovativa esperienza si propone di avvicinare tutti alla degustazione del vino attraverso i sensi dell'olfatto e del gusto, in un percorso ricco di giochi sensoriali e interattività.

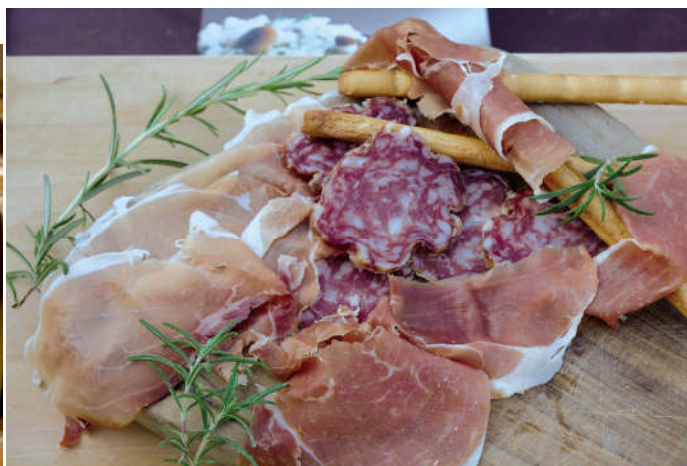
Il programma, diviso in due mattinate, ci permetterà di toccare con mano i processi produttivi e scoprire come viene prodotto questo nettare inebriante. Un mondo costruito dalle sapienti mani dell'uomo e forgiato dalla potenza di una terra vulcanica. Ad accompagnarci in questo viaggio un Narratore del gusto che ci aiuterà, attraverso il riconoscimento delle sensazioni che proveremo, a conoscere il vino nella sua essenza.

Alle ore 13:00 inizierà la degustazione-aperitivo, rinforzata da un primo piatto di salumi come prosciutto di Soave e Sopressa di Brenton e formaggio Monte Veronese con polenta o pane biscotto, oltre che da uno splendido spiedo di carni. Il tutto inaffiato dai vini bianchi Soave e Lessini Durello.

Alle ore 16:30 circa rientro in minivan a Soave in hotel.

Tempo libero per passeggiare nel centro di Soave. Città suggestiva e ricca di un'atmosfera d'altri tempi, ove dall'alto domina la splendida rocca del Castello Scaligero che rappresenta uno dei migliori esempi di struttura castellana del Veneto. Dalla rocca, le antiche mura e abbracciano il borgo medievale. Visita libera al Castello e al borgo antico.

Cena in pizzeria adiacente l'hotel. Pernottamento.



### 3° giorno

Prima colazione in hotel. Check out.

Ore 9:00 partenza con minivan per il tour delle colline del Soave - Valpolicella allargata, attraversando Colognola ai Colli fino a raggiungere Illasi, Cazzano di Tramigna e quindi di nuovo Soave.

Visita alla Cantina Monte Tondo. Inizio attività dopo una breve presentazione della Azienda da parte della titolare. Alle ore 11:00 inizierà la degustazione-aperitivo, rinforzata da salumi e formaggi locali abbinati ai vini Valpolicella, Amarone e Recioto.

Alle ore 13:00 trasferimento in hotel e conclusione del tour.



**Comprende:**

- sistemazione presso Hotel Roxy Plaza 4\* in Soave in camera doppia con servizi privati
- N. 2 pernottamenti con prima colazione a buffet intercontinentale calda e fredda, dolce e salato con prodotti biologici
- cena light del 2° giorno a base di pizza a scelta con bibita o birra inclusa e caffè
- trasferimenti per e da cantine in minivan privato come indicato in programma
- visita guidata alle cantine e attività didattica di avvicinamento sensoriale ai vini
- degustazioni rinforzate con prodotti tipici locali abbinati ai vini Soave, Lessini Durello, Valpolicella, Amarone, Recioto, come indicato in programma
- attività didattica del sabato e della domenica mattina con docente sommelier qualificato, incluso materiale
- assicurazione ERV Assistance

**Non comprende:**

- quanto non espressamente detto
- la cena del 1° giorno
- supplemento camera singola pari a € 25,00 a notte

Durata: 3 giorni, 2 notti

Prezzo per persona base (min. 5 persone) a partire da € 225,00

Tour previsto per almeno 5 persone

Tour disponibile preferibilmente nel fine settimana

Preavviso: 48 ore di anticipo sulla data

**Rendi la tua esperienza unica! Alessandro ti aiuterà nella personalizzazione del tuo tour.**

Per informazioni e prenotazioni

Soave Incoming by Jangada Travel

Piazza Castagnedi, 1 | 37038 Soave (Vr) | IT

Phone: +39 045 6190407 | Fax: +39 045 6198693

info@soaveincoming.com

www.soaveincoming.com